



ДЕНЬ КОЛЛЕКТИВИЗАЦИИ И УРОЖАЯ — МАССОВЫЙ СМОТР ДОСТИЖЕНИЙ КОЛХОЗОВ И СОВХОЗОВ

МОСКВА. В связи с проведением 15-25 октября «Дня коллективизации» Президиум ЦИК СССР, отмечая в своем обращении решительные победы и разностороннюю социальную, строительную, сельскохозяйственную сплоченность коллективизации сельского хозяйства в основных зерновых районах и дикландах на этой основе, указывает как классический пример на этот «День коллективизации и урожая» — успехи колхозников и совхозников, достигшие в этом году выдающихся результатов в деле коллективизации и урожая. «Домов колхозника и крестьянина» изобилуют сельхоз. научно-исследовательскими институтами, опытными станциями, школами комсомольцев, профсоюзными школами, колхозными массовыми школами и т. д.

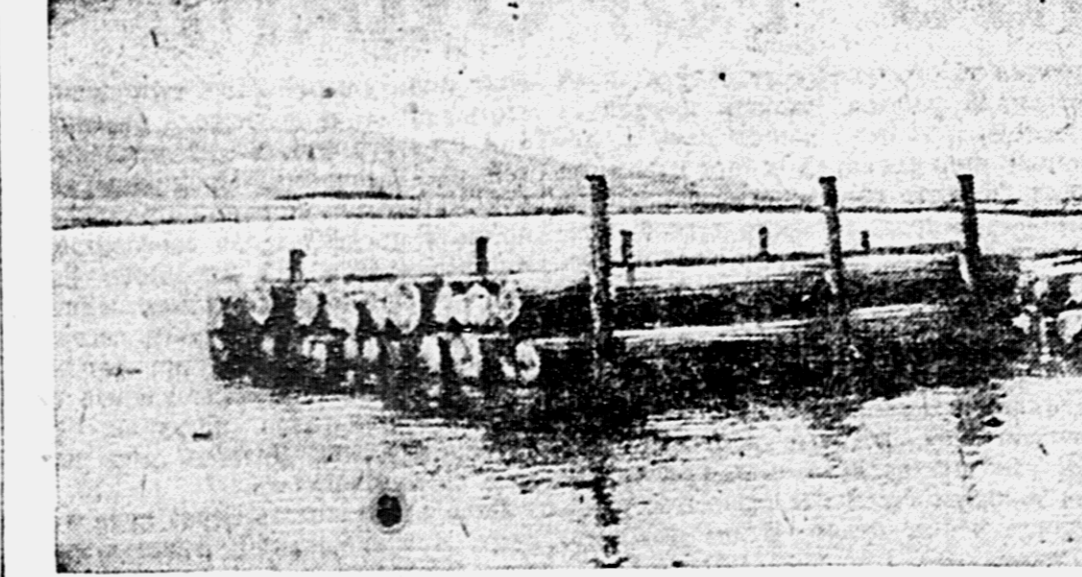
ВЫКАТКА ЗАВЕРШАЕТ СПЛАВ

ВЫКАТАТЬ ВЕСЬ ЛЕС ДО ПОСЛЕДНЕГО БРЕВНА НА БЕРЕГ, БРИГАДЫ ТОВ. ЛИ МИН-СЯНА И ОВЕИИ ПЕРЕВЫПОЛНЯЮТ ЗАДАНИЯ ПО ВЫКАТКЕ — ПО НИМ РАВНЯЙТЕСЬ!

НА ВЫКАТКЕ БЕЗ ПЕРЕМЕН

На выкатках Иманской сплавной конторы попрежнему без перемен. За 6 пятнадцатую с сентября выкатано: кедров 1779 к. м. и ели 856 к. м. План выкатки на первое октября выполнен всего на 37,5 проц. Слабая работа по выгрузке леса из воды является результатом того, что сплав попрежнему проходит без контроля — норма выгрузки не выполняется. Так, элеватор на выкатке № 6 простоял почти три четверти рабочего времени. За пятнадцатую этот элеватор выкатал лишь 927 бревен, что составляет его двенадцатую норму производительности.

ТОВ. СНИГИРЬ (зав. трансп. отделом Экспортеса во Владивосток) и ЛЕСОРАМА. ИЗОБРЕТЕННАЯ ИМ (смотри № 226 от 7 окт. «Тих. Звезда»).



Решающие дни лесосплава

За первую декаду октября прибыло на борт 23,600 к. м. Всего с начала навигации прибыло в конечные пункты 103 тыс. к. м. В сплаве остается 65 тысяч к. м. На воде у выкатки находится 31 тысяча к. м. Выгрузка леса идет чрезвычайно медленно, необходимо выкатку усилить механизмами, расширить приемы и установить круглоосушную работу.



Ударной работой закончить сплав

В Поморском лесхозе 1-й бригады в сплаве 17,691 к. м., в сплаве 626 к. м., прибыло в конечный пункт 25,443 к. м., осталось на бортах 9,587 к. м. План месячного сплава выполнен на 37,2 проц., травиного на 57 проц.

ЛЕСОЗАГОТОВКИ

ДОРОГИ И ТРАКТОРЫ ЗАРАНЕЕ ПОДГОТОВИТЬ К ВЫВОЗКЕ ЛЕСА

Оперативного контроля за ходом дорожного строительства нет. Тракторный парк Дальлеспрома еще не переведен на хозяйственный расчет

Дорожное строительство закончить в срок

В прошлом зимнем лесозаготовительном сезоне осталось не вывезенным с лесосек значительное количество древесины. Транспортная сеть срубленного и стрелеванного леса является узким местом лесозаготовительных работ. Это вызвано тем, что работ тракторной и лошадиной тяги не было, упущены планы тракторной тяги в прошлом году, вывезено всего лишь на 10-12 проц., грузоподъемность парка также достигла былых размеров. Не было четкой связи в работе между рубщиками и водителями. Поэтому задача правильной организации вывозки леса приобретает особую актуальность.

ВРЕДНЫЕ ОЧКИ

Калининский райком партии ход вывозки леса и отправки его в район угольной и рыбной промышленности должен быть под своей ответственностью. Большевики Имана не должны допустить замораживания древесины на воде.

Выкатку обещали закончить к 10 октября

АРХАРА (ваш порт). Выкатка леса на борт в Архаре проходит с большими перебоями. На этих переборах трактор и механическая выкатка в течение нескольких дней бездействовали. Архарскому лесхозу на этом участке сплава необходимо выгрузить 25,000 бревен, а чтобы этот лес вывезли на берег в 15 октября, необходимо выгрузить не менее 2,000 бревен.

КУЛЬТРАБОТА НЕ ПЕРЕСТРОЕНА

Одним из условий обеспечения успешного проведения в жизнь постановлений ВЦИК о росте производительности является культурная работа среди рабочих.

УССУРИЙСКИЙ ЛПХ

Надвигаются дни кубометров ценного леса. Уссурйский лесхоз работает позорными темпами, попрежнему летать в хвосте отстающих сплавных районов края.

СПЛАВ ПО Р. ЛЕФУ

Вспомогательная оппортунистическая. Ошибка должна быть не медленно же исправлена.

РАЙСПОЛКОМ ДОЛЖЕН ПРИНЯТЬ ВСЕ МЕРЫ

Вопрос о хозрасчете и премиальной системе оплаты труда среди рабочих не проработан.

БЕЗответственное РУКОВОДСТВО

Трест малого рыболовства (Трест-рыба) в 1931 году явился преемником Никольского рыбохозяйственного управления и принял на себя руководство ловом и обработкой рыбы в районе озера Ханка.

ВОЗКО НАЧАТЬ В СРОК

По конно-затяжным дорогам намечено вывезти 1330 тыс. куб. м. Для освоения этой массы древесины необходимо выстроить 400 километров пути. Нет контроля за ходом и этого строительства. Вообще же дорожное строительство идет вне плана.

ТРАКТОРАМ — ПОЛНУЮ НАГРУЗКУ

Трактор в лесу должен занять одно из ведущих мест. Но этого ведущего организующего характера работа трактора на лесозаготовках в Дальлеспроме недооценивают.

РЕШАЮЩИМ УСЛОВИЕМ ВЫПОЛНЕНИЯ ПЛАНА ВОЗКИ ЯВЛЯЕТСЯ ТАКЖЕ ОБЕСПЕЧЕННОСТЬ ТРАНСПОРТА ИНВЕНТАРЕМ

Комплектование сечей в лесхозах является в достаточном количестве, заплата зам. зав. лесозаготовительным сектором г. Момороборова. Но на участках нет транспортного инвентаря. Железо для покрытия сечей не по кованый материал не изготавливается. Дальлеспром должен послать на места 90 тыс. штук болтов, а имеющиеся круглые железные в мастерские для обработки еще не отправлено. Создается реальная угроза тому, что работа треста не будет обеспечен металлургическим инвентарем.

ТРАКТОРНЫЕ И ДРУГИЕ ДОРОГИ И ОБОД ДОЛЖНЫ БЫТЬ ПОДГОТОВЛЕННЫ

Тракторные и другие дороги и обод должны быть подготовлены к началу массовой вывозки леса, производимой вслед за рубкой сразу же по установившемуся снежному пути.

ВЫВОЗКА ЛЕСА

Вывозка леса в 1931 году была в значительной степени прервана из-за отсутствия транспорта и инвентаря.

ПЕРЕСОБРАННОСТЬ ТРЕСТА

Пересобранность треста придала к тому, что в брошенных кулесах около села Троицкого находится масса испорченного больше половины выработанной. В Каменье Рыболове развило широкое брожение на произвол судьбы кулеса и лодки.

ОТГРУЖЕННАЯ РЫБА ПО РАЙОНАМ

В Спасск в количестве 70 бочек и Никольск — 70 бочек оказалась не порченной, имеющаяся 300 бочек рыбы на складах треста также в значительной степени испорчена.

СВИДАНИЕ ПОЛПРЕДА СССР В ГРЕЦИИ

АФИНЫ. Между турецким премьером Исмет-пашей и греческим премьером Венизелосом произведен обмен ратификационными грамотами о греческом соглашении. Исмет-паша и Тефик Рундубей приняли полпреда СССР в Греции Потемкина. Потемкин имел с турецкими министрами продолжительную беседу. Греческая печать отнеслась к этому свиданию с особым интересом.

Отставка германского кабинета

БЕРЛИН. 9. Агентство Вольфа сообщает: германское правительство предпринимает реорганизацию своего кабинета.

В ПОСЛЕДНЮЮ МИНУТУ

ЗАКОНЧИЛАСЬ ВТОРАЯ СЕССИЯ ГЕРМАНО-СОВЕТСКОЙ СОГЛАСИТЕЛЬНОЙ КОМИССИИ.

Строительство Сучанской ж.-д. ветки требует от ДКИК внимания

Строительство Сучанской железной дорожной ветки должно быть закончено во второй половине 1932 года.

Рыбакам — местные сети

Основной потребитель — рыбопромышленность — не сказала еще своего слова.

НОВОСТРОИКИ

НОВОМУ СТРОИТЕЛЬСТВУ — БОЛЬШЕВИСТСКИЕ ТЕМПЫ!

Под контроль партийных организаций строительство сетевязального комбината и Сучанской ж.-д. ветки

Строительство Сучанской ж.-д. ветки требует от ДКИК внимания

Строительство Сучанской железной дорожной ветки должно быть закончено во второй половине 1932 года.

Рыбакам — местные сети

Основной потребитель — рыбопромышленность — не сказала еще своего слова.

ВЫВОЗКА ЛЕСА

Вывозка леса в 1931 году была в значительной степени прервана из-за отсутствия транспорта и инвентаря.

ПЕРЕСОБРАННОСТЬ ТРЕСТА

Пересобранность треста придала к тому, что в брошенных кулесах около села Троицкого находится масса испорченного больше половины выработанной.

ОТГРУЖЕННАЯ РЫБА ПО РАЙОНАМ

В Спасск в количестве 70 бочек и Никольск — 70 бочек оказалась не порченной, имеющаяся 300 бочек рыбы на складах треста также в значительной степени испорчена.

СВИДАНИЕ ПОЛПРЕДА СССР В ГРЕЦИИ

АФИНЫ. Между турецким премьером Исмет-пашей и греческим премьером Венизелосом произведен обмен ратификационными грамотами о греческом соглашении.

СОЦИАЛИСТИЧЕСКОЕ ЖИВОТНОВОДСТВО

ВЕСЬ СКОТ ПОСТАВИТЬ ПОД КРЫШУ!

КОРМАМИ СКОТ ОБЕСПЕЧЕН НА ЗИМУ МЕНЕЕ, ЧЕМ НАПОЛОВИНУ, ПРОГРАММА ПО СТРОИТЕЛЬСТВУ СКОТНЫХ ПОСТРОЕК ВЫПОЛНЕНА НА 10-15 ПРОЦЕНТОВ

Вытравить благодущие из аппаратов Крайзу и краевых животноводческих центров

Неумелое руководство причина неполадок

Постановка дела в скотоводстве «Амурзет» (Бирю-Биджан) говорит о слабости его руководства. Во всех работах не изныта урпа...

Дальсельстрой сам не работает и другим мешает

Строительство в Ленинском мясовокопе по вине Дальсельстроитово. Стадо скота в 7 тысяч с лишним голов остается на зиму под открытым небом.

В КУПРИЯНОВСКОМ СВИНОВОДСТВЕ СТРОИТЕЛЬСТВО ПРИСТАВЛЯЛОСЬ

Свиноводческие совхозы в ДВК должны сыграть большую роль в разрешении мясной проблемы. Между тем, в развитии их имеется много неполадок.

ФИНАНСОВАЯ ЭСТАФЕТА НАЧАЛАСЬ

ВЫПОЛНИМ ФИНАНСОВЫЙ ПЛАН ТРЕТЬЕГО ГОДА ПЯТИЛЕТКИ

Край борется сейчас за высшую награду республики — красное знамя ЦИК Союза. Крайчпрофсоюз и крайколхозсоюз принимают активное участие в проведении по краю с 1 октября по 1 января 1932 года финансовой эстафеты.

ПРАВИЛЬНОЙ ОРГАНИЗАЦИЕЙ ТРУДА, СТРОЖАЙШИМ ХОЗРАСЧЕТОМ, СОРЕВНОВАНИЕМ НЕ НА СЛОВАХ, А НА ДЕЛЕ ДОБИТЬСЯ В ЧЕТВЕРТОМ, РЕШАЮЩЕМ КВАРТАЛЕ ВЫПОЛНЕНИЯ ГОДОВОЙ ПРОГРАММЫ ПРОМЫШЛЕННОСТИ

Окончательные итоги работы промышленности края за сентябрь еще не подсчитаны. Тем не менее, имеющиеся цифры говорят о том, что в целом, которые были допущены на заводах края...

Обеспечивают скот помещениями

Захаревский колхоз «Новая жизнь» (Александр, р.) по делу готовится к зимней кампании. Для всех лошадей колхоза введена теплая конюшня размером 80 на 39 метров.

Организаия новых свиноводческих ферм проходит медлено

Крайзу в начале сентября предположительно всем районом организованы специальные бригады для организации новых свиноводческих ферм в колхозах.

На Примкожзаводе портят кожу

Примкожзавод за сентябрь свою месячную программу выполнил на 79,0 проц. Не выполнил задание в количественном отношении, поскольку также не добился улучшения качества кожпродукции.

Мобилизация средств

ВЛАДИВОСТОК ПЕРЕВЫПОЛНИЛ ПЛАН ПО НАЛОГАМ И СБОРАМ

ВЛАДИВОСТОК, 4 (соб. корр.). План мобилизации средств населения по налогам и сборам в третьем квартале по плану выполнен на 112 проц. и по встречному плану на 107,5 проц.

Задание по займам также выполнено

ВЛАДИВОСТОК, 4 (соб. корр.). За 3-й квартал должно было поступить по займам «Третьего пятилетия» 961 тыс. руб. в городе и 3 тыс. руб. в селе.

Приморский край за сентябрь еще не подсчитаны. Тем не менее, имеющиеся цифры говорят о том, что в целом, которые были допущены на заводах края...

НЕФТЕСТРОЕВКОЕ СВЕРТО-УБИСТВО.



Администрация нефтеперерабатывающего завода невнимательна к рабочим, мало учитывает их интересы. Недавно были урезаны расценки на земельные работы.

НА КИВДЕ НЕТ ХОЗРАСЧЕТА

Кивдинские копил систематически понижают добычу угля. Указания тов. Сталина и обращение Совнаркомом и ВСНХ в жизнь не проводятся.

Мазановский промсоюз бездействует

Договор — не клочок бумаги

Заклученный договор между Дальсельстроем и Спасским цементным заводом на водоснабжение не выполняется. Водопровод до сих пор не проведен.

